

# INSPIRON 3847

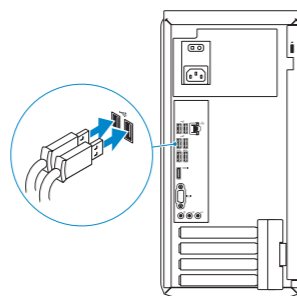
## Quick Start Guide

Hurtig startguide  
Pikaopas  
Hurtigstart  
Snabbstartguide



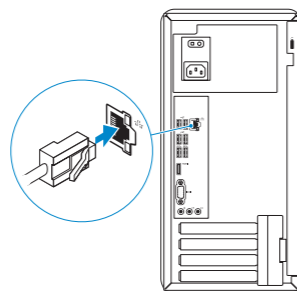
### 1 Connect the keyboard and mouse

Tilslut tastatur og mus  
Liitä näppäimistö ja hiiri  
Koble til tastaturet og musa  
Anslut tangentbordet och musen



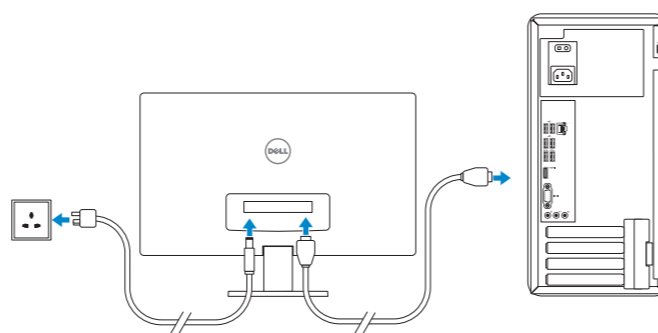
### 2 Connect the network cable — optional

Tilslut netværkskablet — valgfrit  
Liitä verkkokaapeli — valinnainen  
Koble til nettverkskabelen (tilleggsutstyr)  
Anslut nätverkskabeln — valfritt



### 3 Connect the display

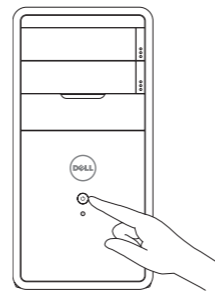
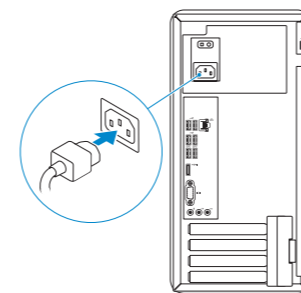
Tilslut skærmen  
Liitä näyttö  
Koble til skjermen  
Anslut bildskärmen



- NOTE:** If you ordered your computer with a discrete graphics card, connect the display to the discrete graphics card.
- BEMÆRK:** Hvis du bestilte din computer med et diskret grafik kort, tilslut skærmen til det diskrete grafik kort.
- HUOMAUTUS:** Jos tilasit tietokoneen erillisellä näyttöohjainkortilla, liitä näyttö erilliseen näyttöohjainkorttiin.
- MERK:** Hvis du bestilte et separat skjerm kort sammen med datamaskinen, må du koble skjermen til kontakten på dette separate skjerm kortet.
- ANMÄRKNING:** Om du beställde datorn med ett separat grafik kort ansluter du bildskärmen till det separata grafik kortet.

### 4 Connect the power cable and turn on your computer

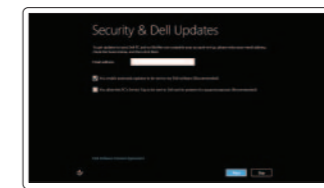
Tilslut strømkablet og tænd for din computer  
Kytke virtajohto ja käynnistä tietokone  
Koble til strømkabelen og slå på datamaskinen  
Anslut strømkabeln och slå på datorn



### 5 Finish Windows setup

Afslut installation af Windows | Suorita Windows-asennus loppuun  
Fullfør oppsett av Windows | Slutför Windows-inställningen

#### Windows 8



**Enable security and updates**  
Aktiver sikkerhed og opdateringer  
Ota suojaus ja päivitykset käyttöön  
Aktiver sikkerhet og oppdateringer  
Aktivera säkerhet och uppdateringar

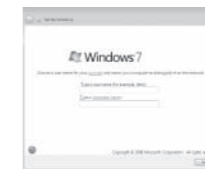


**Connect to your network**  
Tilslut til dit netværk  
Muodosta verkkoyhteys  
Koble deg til nettverket ditt  
Anslut till ditt nätverk



**Sign in to your Microsoft account or create a local account**  
Log på din Microsoft-konto eller opret en lokal konto  
Kirjaudu Microsoft-tilillesi tai luo paikallinen tili  
Logg inn på Microsoft-kontoen din eller opprett en lokal konto  
Logga in till ditt Microsoft-konto eller skapa ett lokalt konto

#### Windows 7



- NOTE:** Do not use @ symbol in your password.
- BEMÆRK:** Anvend ikke @-tegn i adgangskoden.
- HUOMAUTUS:** Älä käytä salasanasissa @-symbolia.
- MERK:** Ikke bruk symbolet @ i passordet.
- ANMÄRKNING:** Använd inte @-symbolen i ditt lösenord.

### Explore resources

Gennemse ressourcer | Tutustu resurssiin  
Utforske ressursene | Utforska resurser

#### Windows 8



**Help and Tips**  
Hjælp og tips | Ohje ja vinkkejä  
Hjelp og støtte | Hjälp och tips



**My Dell**  
Min Dell | Dell-tietokoneeni  
Min Dell | Min Dell



**Register your computer**  
Registrer din computer | Rekisteröi tietokone  
Registrer datamaskinen din | Registrera datorn

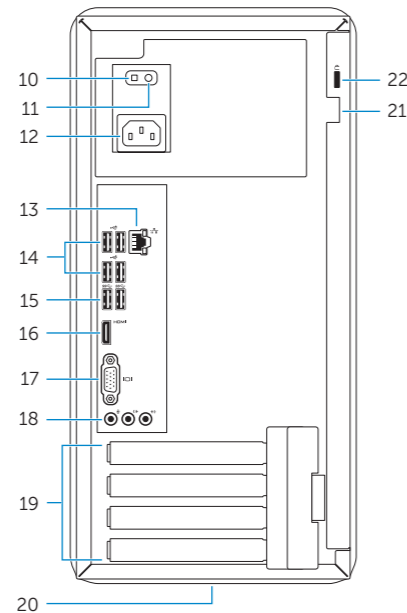
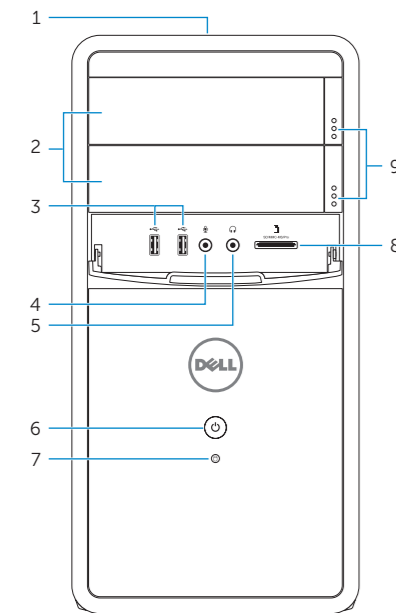
#### Windows 7

Click **Start**→ **All Programs**→ **Dell Help Documentation**  
Klik på **Start**→ **alle programmer**→ **Dells hjælpedokumentation**  
Valitse **Käynnistä**→ **Kaikki ohjelmat**→ **Dell Help Documentation**  
Klikk **Start**→ **Alle programmer**→ **Dell hjelpedokumentasjon**  
Klicka på **Start**→ **Alla program**→ **Dell Help Dokumentation**



# Features

Funktioner | Ominaisuudet | Funksjoner | Funktionen



1. Service Tag label
2. Optical-drive covers (2)
3. USB 2.0 ports (2)
4. Microphone port
5. Headphone port
6. Power button
7. Hard-drive activity light
8. Media-card reader
9. Optical-drive eject buttons(2)
10. Power supply diagnostic button
11. Power supply light
12. Power port
13. Network port
14. USB 2.0 ports (4)
15. USB 3.0 ports (2)
16. HDMI port
17. VGA port
18. Audio ports (3)
19. Expansion card slots
20. Regulatory label
21. Padlock rings
22. Security cable slot

1. Servicemærke
2. Det optiske drevs dæksler (2)
3. USB 2.0-porte (2)
4. Mikrofonport
5. Hovedtelefonport
6. Tænd/sluk-knap
7. Indikator for harddiskaktivitet
8. Mediekortlæser
9. Udkubningsknapper til optisk drev (2)
10. Diagnosticeringsknap til strømforsyning
11. Strømforsyningsindikator
12. Strømport
13. Netværksport
14. USB 2.0-porte (4)
15. USB 3.0-porte (2)
16. HDMI-port
17. VGA-port
18. Lydporte (3)
19. Slots til udvidelseskort
20. Myndighedsmærkat
21. Hængelåsringe
22. Slot til sikkerhedskabel

1. Huoltomerkkitarra
2. Optisten asemien suojukset (2)
3. USB 2.0 -portit (2)
4. Mikrofoniliitäntä
5. Kuulokeliitäntä
6. Virtapainike
7. Kiintolevyn toimintavalo
8. Muistikortin lukija
9. Optisten asemien poistopainikkeet (2)
10. Virtalähteen diagnoosipainike
11. Virtalähteen merkivalo
12. Virtakytkentä
13. Verkkoportti
14. USB 2.0 -portit (4)
15. USB 3.0 -portit (2)
16. HDMI-portti
17. VGA-portti
18. Ääniliitännät (3)
19. Laajennuskorttipaikat
20. Säädöstenmukaisuustarra
21. Riippulukkojenkaat
22. Suojakaapelin paikka

1. Servicemerke
2. Deksler til optisk stasjon (2)
3. USB 2.0-kontakter (2)
4. Mikrofonport
5. Hodeltelefonport
6. Strømknap
7. Aktivitetslampe for harddisk
8. Mediekortleser
9. Utløserknapper for optisk disk (2)
10. Diagnoseknap for strømforsyning
11. Strømlampe
12. Strømport
13. Nettverksport
14. USB 2.0-kontakter (4)
15. USB 3.0-kontakter (2)
16. HDMI-port
17. VGA-port
18. Lydporter (3)
19. Spor for utvidelseskort
20. Forskriftsetikett
21. Hengelås-ringer
22. Spor for sikkerhetskabel

1. Etikett med servicenummer
2. Lock för optiska enheter (2)
3. USB 2.0-portar (2)
4. Mikrofonport
5. Hörlursport
6. Strömbrytare
7. Lampa för hårddiskaktivitet
8. Mediakortläsare
9. Utmatningsknappar för optiska enheter (2)
10. Diagnostikknapp för strömforsörjning
11. Strömförsörjningslampan
12. Strömanslutning
13. Nätverksport
14. USB 2.0-portar (4)
15. USB 3.0-portar (2)
16. HDMI-port
17. VGA-port
18. Ljudportar (3)
19. Kortplatser för expansionskort
20. Regleringsetikett
21. Ringar för hänglås
22. Plats för kabellås

## Product support and manuals

Produktsupport og manualer  
Tuotetuki ja käyttöoppaat  
Produktsupporte og håndbøker  
Produktsupport och handböcker

## Contact Dell

Kontakt Dell | Dellin yhteystiedot  
Kontakt Dell | Kontakta Dell

## Regulatory and safety

Lovgivningsmæssigt og sikkerhed  
Säädöstenmukaisuus ja turvallisuus  
Lovpälagte forhold og sikkerhet  
Reglering och säkerhet

## Regulatory model and type

Lovgivningsmæssig model og type  
Säädösten mukainen malli ja tyyppi  
Lovregulerende modell og type  
Regleringsmodell och typ

## Computer model

Computermodell | Tietokoneen malli  
Datamaskinmodell | Datormodell

[dell.com/support](https://dell.com/support)  
[dell.com/support/manuals](https://dell.com/support/manuals)  
[dell.com/windows8](https://dell.com/windows8)

[dell.com/contactdell](https://dell.com/contactdell)

[dell.com/regulatory\\_compliance](https://dell.com/regulatory_compliance)

**D16M**  
**D16M001**

**Inspiron 3847**